



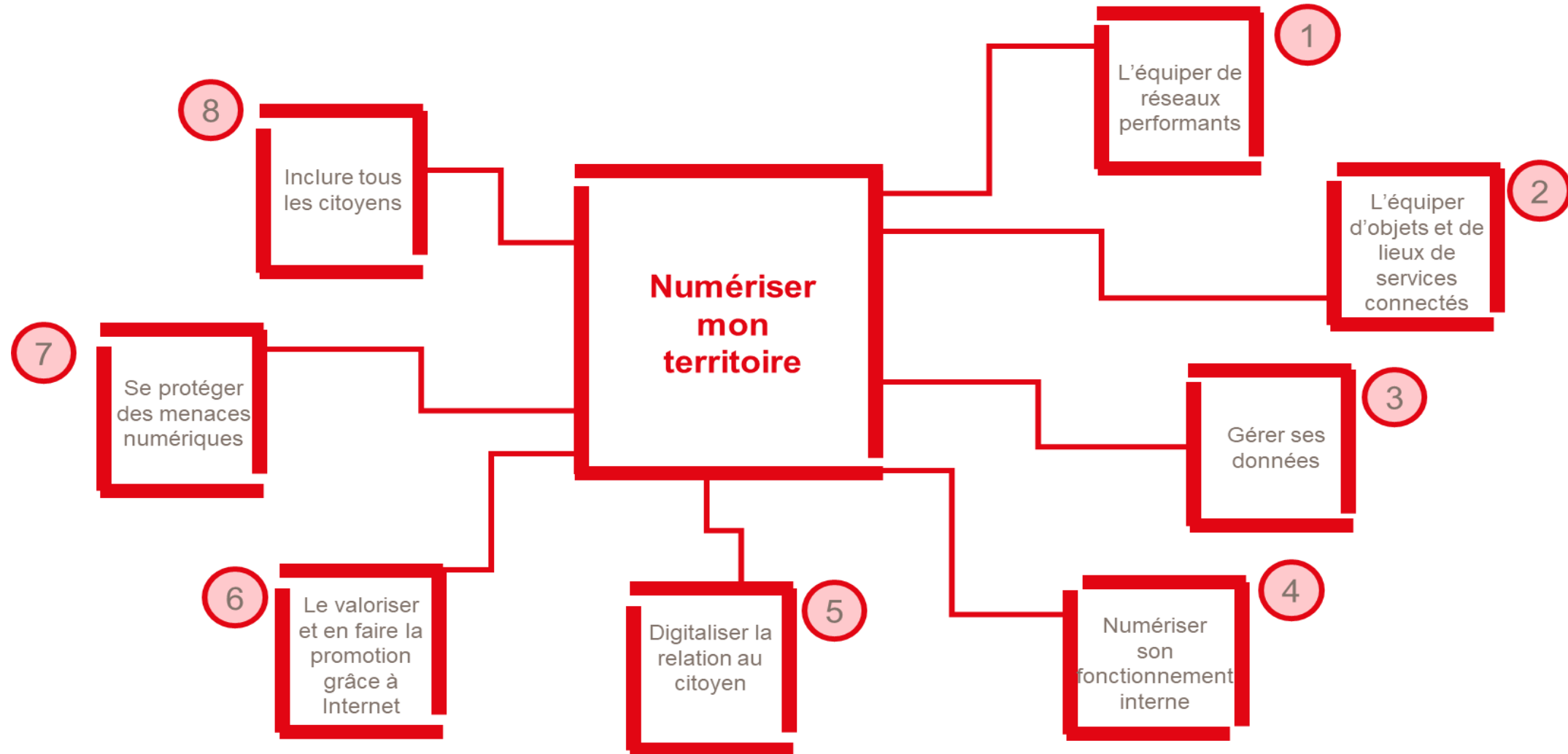
BANQUE des  
**TERRITOIRES**



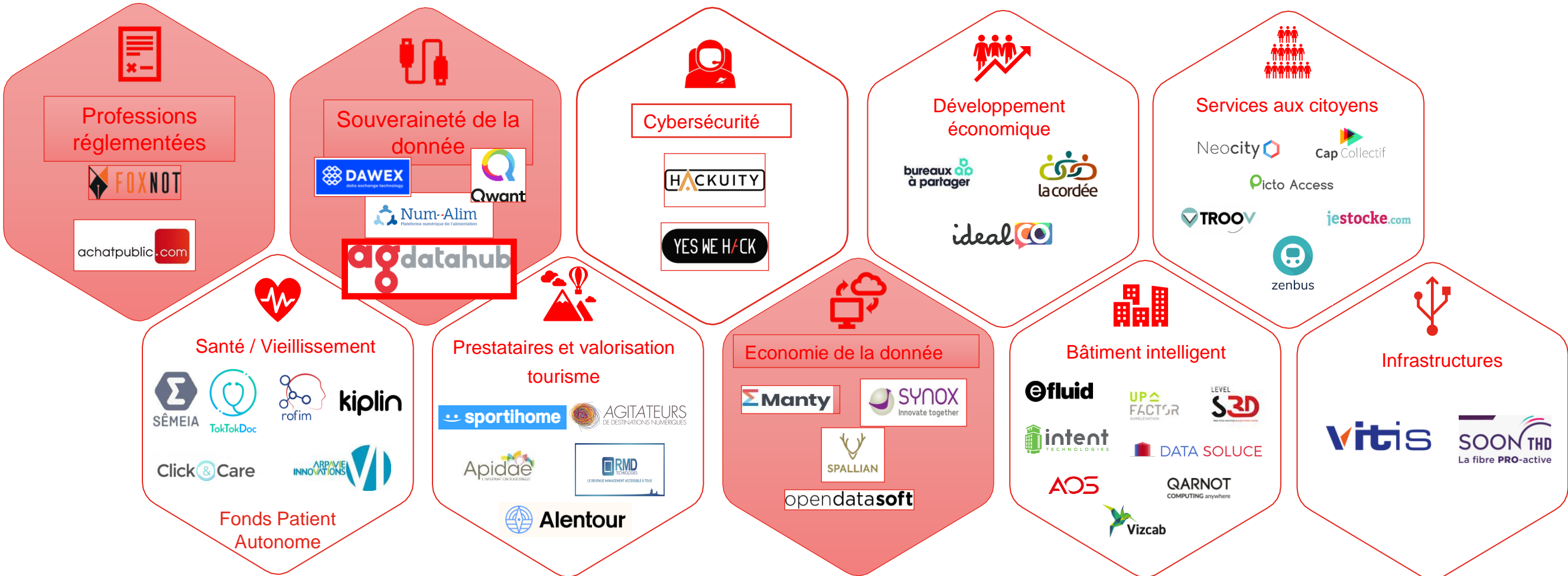
# **Souveraineté des données territoriales : l'exemple agricole**

*Rencontres CyberCercle Dijon  
7 décembre 2021*

# La Caisse des Dépôts, pour des territoires « + connectés »



# Souveraineté des données & Investissement



# Les données territoriales agricoles

*Etat des lieux : une double problématique :*

- **Standardiser et rassembler** : une très grande quantité de données hétérogènes, concurrentielles, non interconnectées et parfois inaccessibles, dispersées chez les partenaires des exploitations agricoles
- **Maîtriser** : une perte de la maîtrise de la donnée par les producteurs de données

**Valoriser / exploiter** : en conséquence, énormément de données ne sont ni valorisées, ni exploitées => sujet de la « transition numérique »

# La structuration vertueuse des données agricoles : une nécessité

## ***Un double enjeu de souveraineté :***

- *Numérique*
- *Des données – éthique, consentement et identité*

## ***Les collectivités, moteurs d'une « bonne » transition numérique de leurs territoires ?***

- *Insuffler une maîtrise de la donnée et une éthique*
- *Enjeu économique*
- *Enjeu environnemental*

# L'exemple Agdatahub

**api-agro** (70,73 %)

Holding agricole regroupant 30 associés  
représentatifs de la diversité du secteur agricole.

<p><b>Collège A : Développement agricole (34,5 %)</b></p> <p>Acta, les Instituts techniques agricoles APCA, les Chambres d'agriculture Arvalis Institut du végétal Astredhor CTIFL FN3PT Idèle IFIP IFPC IFV Itab ITAVI ITB Terres Inovia</p>	<p><b>Collège B : Partenaires privés (63 %)</b></p> <p>Alice APPA Atol CD France Informatique élevage et agriculture Fredon GDS France Gènes diffusion GSI France Isagri Seenergi Smag Sofiprotéol Syngenta Holding France Unigrains Unissia</p>
<p><b>Collège C : Partenaires publics (2,5 %)</b></p> <p>GEVES</p>	



**BANQUE des TERRITOIRES**  
GRUPE CAISSE DES DÉPÔTS

**agdatahub**

**agri-consent**

**Numagri**








A large red hexagonal frame with rounded corners, centered on the page. A light blue dotted line extends from the right side of the frame, curving downwards and then slightly upwards.A decorative pattern of diagonal blue and white stripes in the bottom-left corner of the page.

**banquedesterritoires.fr**



| @BanqueDesTerr